

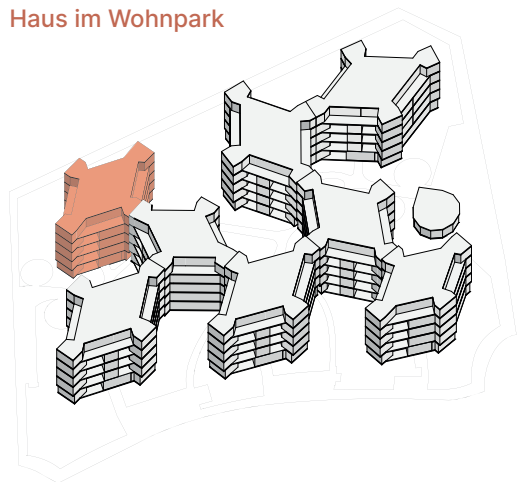


Wohnpark Buchholzstrasse Zürich-Witikon

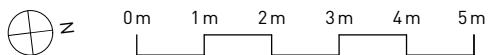
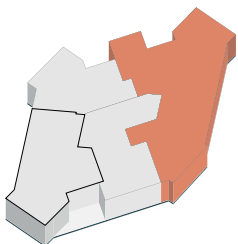
Grundriss der Wohnung

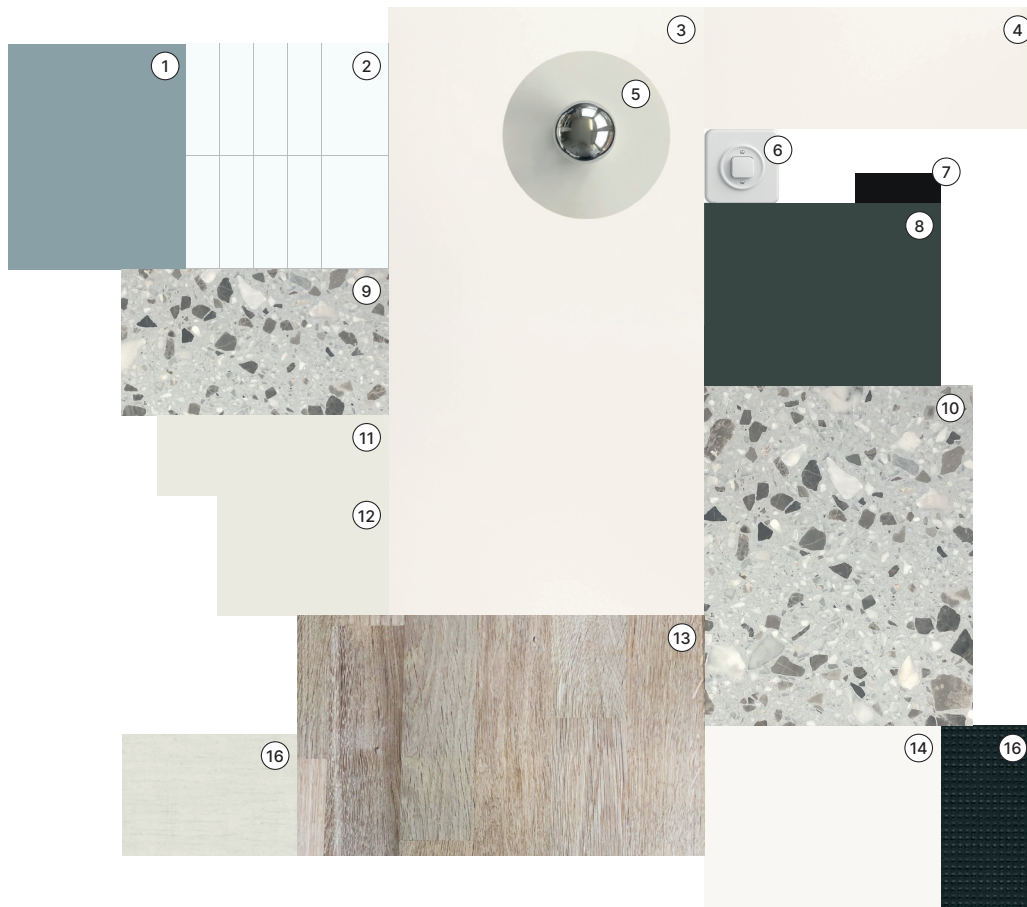
HAUS	Buchholzstrasse 11
WOHNUNG	01.00.300.003
ETAGE	EG
ZIMMER	4.5
FLÄCHE	95.6 m ²

Haus im Wohnpark



Wohnung im Haus





- ① Wandbelag Bad, Verputzt, gestrichen, NCS S3010-B10G
- ② Wandbelag Bad, Steingut glänzend, weiss, Fugen hellgrau
- ③ Wand, Weissputz, weiss gestrichen, RAL 9016
- ④ Decke, Weissputz, weiss gestrichen, RAL 9016
- ⑤ Leuchte Wohnräume
- ⑥ Elektro Installationen weiss
- ⑦ Griffe Küchenmöbel, Alu schwarz eloxiert
- ⑧ Küche/Türe Eingang-Wohnraum, NCS S8005-B80G

- ⑨ Bodenbelag Bad, Kunststein
- ⑩ Bodenbelag Küche, Kunststein
- ⑪ Innentüren, Holz, gestrichen, RAL 9016
- ⑫ Sockelleiste, Holz, weiss gespritzt, RAL 9016
- ⑬ Bodenbelag Wohnungen, Eiche, Schachbrettmuster
- ⑭ Fenster, Holz-Alu-Fenster, weiss gestrichen, RAL 9016
- ⑮ Sonnenschutz, Soltis 88, Tiefschwarz
- ⑯ Stütze, Beton, weiss gestrichen, RAL 9016

WOHNRÄUME

- Wände/Decke: Weissputz Q3, weiss gestrichen, RAL 9016
- Boden: Eichenparkett (50 × 50 cm); Verlegeart: Schachbrettmuster
- Fenster: Holz-Metall-Fenster, weiss gespritzt, RAL 9016
- Sonnenschutz: Perforierte Stoffmarkise, schwarz (Soltis 88 Tiefschwarz)

ENTREES

- Stauraum: Einbauschränke kunstharz-belegt, Edelweiss seidenmatt

NASSZELLEN

- Spritzbereich: Wände, Steingut, weiss naturale (30 × 7.5 cm)
- Boden Dusche: Feinsteinzeug, Colourstyle Matita (20 × 20 cm)
- Geräte: Waschmaschine/Tumbler von Electrolux
- Weiteres: Dusche mit Glastrennwand, Badewannen mit Duschvorhangstange

KÜCHE

- Küchenmöbel: Kunstharzbeschichtet Argolite 1050 Deep Forest; Anti Fingerprint
- Arbeitsplatte: Chromnickelstahl mit Aufbordung
- Rückwand: Glasrückwand satiniert hellgrau
- Spülbecken: Franke Largo LAX aus Chromnickelstahl
- Geräte: Küchenapparate von Electrolux

LOGGIAS

- Decke: Sichtbeton
- Boden: Terrassendielen aus Lärchenholz
- Weiteres: Aussensteckdose und Aussenleuchte auf jeder Loggia